

MADE   
IN   
GERMANY 



Praxisgerechte Einrichtungslösungen  
für den Einbau in Nutzfahrzeuge von

# OPEL

Combo · Vivaro · Movano



**Fahrzeugeinrichtungen  
aus 100% Aluminium**



Wir lieben Autos.

**ZERTIFIZIERTE  
AUFBAUTEN**

# ALUCA®

aus Überzeugung

# System ALUCA Aktionspakete

für Nutzfahrzeuge von OPEL – die praxisingerechten Einrichtungslösungen aus **100% Aluminium** für den Einbau in Servicefahrzeuge verschiedenster Branchen.

## START

Das Servicepaket für **OPEL Combo**

ab Baujahr 12, Radstand 2755 mm  
ab Baujahr 12, Radstand 3105 mm

Modul links: B 1255 x H 950 x T 250/320 mm

Modul rechts: B 765 x H 950 x T 250/320 mm

Gewicht: 33 kg

Artikel-Nr.: 105015



## BASIC

Das Servicepaket für **OPEL Combo**

ab Baujahr 12, Radstand 2755 mm  
ab Baujahr 12, Radstand 3105 mm

und **Opel Vivaro**

ab Baujahr 06, Radstand 3098 mm

Modul links: B 1255 x H 950 x T 250/320 mm

Modul rechts: B 765 x H 850 x T 250/320 mm

Gewicht: 44 kg

Artikel-Nr.: 105016



## STANDARD

Das Servicepaket für **OPEL Vivaro**

ab Baujahr 06, Radstand 3498 mm

Modul links: B 1990 x H 1050 x T 320 mm

Modul rechts: B 1185 x H 950 x T 420 mm

Gewicht: 74 kg

Artikel-Nr.: 105017



gedrehtes Schubladenelement

## PLUS

Das Servicepaket für **OPEL Movano**

ab Baujahr 10, Radstand 3682 mm F und H  
ab Baujahr 10, Radstand 4332 mm F

[F=Frontantrieb, H=Heckantrieb]

Modul links: B 2480 x H 1050 x T 420 mm

Modul rechts: B 1500 x H 1050 x T 420 mm

Gewicht: 101 kg

Artikel-Nr.: 105018



gedrehtes Schubladenelement

### Gedrehtes Schubladenelement:

Komfortable Bedienung durch die Schiebetüre an der Beifahrerseite



- Alle Module einbaufertig vormontiert
- Lieferung jeweils inkl. Wand- und Bodenbefestigung

# Zubehör für OPEL Nutzfahrzeuge

## Seitenwandverkleidungen

aus Aluminium-Lochblech

- Zum Schutz der Fahrzeugseitenwand beim Be- und Entladen
- Lochblech kann Werkzeughalter und Zubehör aufnehmen



## Bodenplatten

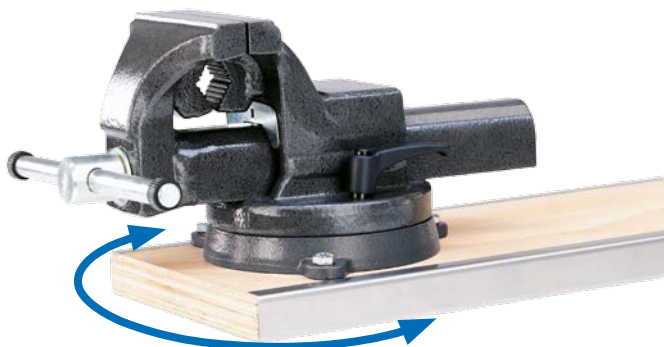
mit Aluminium-Einstiegsleisten

- Lange Haltbarkeit, auch durch Aluminium-Einstiegsleisten
- Kombinierbar mit Zurrschienen und Zurrpunkten
- ALUCA-Zurmulden nutzen die Originalzurrpunkte



Zubehör für Servicepakete **STANDARD** und **PLUS**:

## Ausziehbare Werkbank mit 360° drehbarem Schraubstock



Modell*	Baujahr (ab)	Radstand [mm]	Gewicht [kg]	Artikel-Nummer
Combo	12	2755	20	105135
Combo	12	3105	22	105138
Vivaro	06	3098	30	105159
Vivaro	06	3498	34	105162
Movano	10	3182F**	42	105626
Movano	10	3682H**	45	105147
Movano	10	4332F**	52	105153

\*Fahrzeuge mit Schiebetüre rechts. Viele weitere Modelle auf Anfrage.  
\*\*(F=Frontantrieb, H=Heckantrieb)



**Schnelle Beratung am Telefon  
oder vor Ort. Einfach anrufen:**  
Tel. +49 791 950 40-0

## ALUCA dimension2

### Das innovative Unterbodensystem

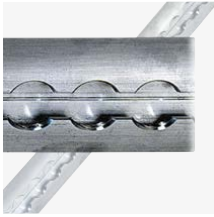
für **Combo** und **Vivaro**

- individuell planbar



- Deckplatte als vollwertige Ladefläche bis 700 kg belastbar
- Ergonomische Be- und Entladung der Schubladen
- Schubladen mit Vollauszug
- Kombinierbar mit Zurrschienen und Zurrpunkten

# Nützliches Zubehör



**Zurrschiene**  
Aluminium, 990 mm,  
Art. Nr. 100963  
Aluminium, 1490 mm,  
Art. Nr. 100964



**Zurrpunkt**  
Aluminium, eloxiert  
Art. Nr. 106153



**Zurrgurt**  
mit Ratsche, 1 m  
Art. Nr. 100979  
mit Ratsche, 2 m  
Art. Nr. 100980



**Spanngurt**  
mit Klemmschloss, 1 m  
Art. Nr. 100982  
mit Klemmschloss, 2 m  
Art. Nr. 100983



**Spannverschluss**  
aus verzinktem Stahl  
Länge Gummiband  
90 mm  
Art. Nr. 100893



**Leitergummi**  
30 mm breit, mit 2  
Einhängeknöpfen, 1 m  
Art. Nr. 100985



**Schlauchhalter aus Aluminium**  
Schlauchhalter SH25  
Breite 250 mm  
Art. Nr. 105614  
Schlauchhalter SH32  
Breite 320 mm  
Art. Nr. 105616



**Gerätehalter**  
Gerätehalter 20 - 30 mm  
Art. Nr. 101048  
Gerätehalter 30 - 40 mm  
Art. Nr. 101049  
Schiene 500 mm  
Art. Nr. 101050  
Schiene 900 mm  
Art. Nr. 101051



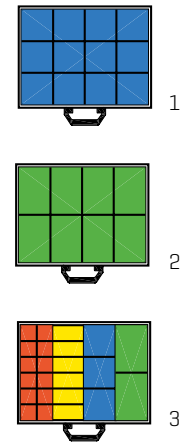
**Ladungssicherungsnetz**  
1200 x 1800 mm  
mit umlaufendem  
Ratschenschloss-  
Ringgurt  
Art. Nr. 101014



**Teleskop-Sperrstange**  
Aluminium  
Länge 1250-1750 mm  
Art. Nr. 103512  
Länge 1550-2050 mm  
Art. Nr. 103153



**Aluminiumkoffer mit Insetboxen**  
Abb. 1  
Art. Nr. 100921  
Abb. 2  
Art. Nr. 100922  
Abb. 3  
Art. Nr. 100923



**Akku-Handscheinwerfer**  
Arbeits- u. Notstrom-  
leuchte, explosions-  
geschützt, inkl. Lade-  
station u. Halterung  
Art. Nr. 102950



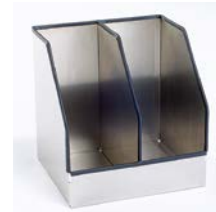
**LED-Leuchte**  
24 Power-LEDs, 8 Watt  
mit Ein-/Ausschalter  
Art. Nr. 104904



**Handtuchhalter mit Papier-Einwegtüchern**  
Art. Nr. 100938  
9 Ersatzrollen  
Art. Nr. 100939



**Feuchte Reinigungstücher**  
Inhalt 50 Tücher  
Art. Nr. 100943  
Wandhalterung  
Art. Nr. 100945



**Ablagebox**  
Aluminium,  
mit 2 Fächern  
Art. Nr. 100895



**Feuerlöscher 2 kg**  
inkl. Halterung  
ABC-Löschpulver  
Art. Nr. 100912

Weiteres Zubehör finden Sie in  
unserem Hauptkatalog oder unter  
[www.aluca.de](http://www.aluca.de)

Lieferung innerhalb Deutschlands frei Haus ab 500 € Nettowarenwert. Alle Preise UVP [unverbindliche Preisempfehlung des Herstellers] zzgl. gesetzlicher MwSt. Es gelten unsere Allg. Geschäftsbedingungen. Technische Änderungen vorbehalten. Angebot freibleibend.

## ALUCA®

ALUCA GmbH · Westring 1  
74538 Rosengarten · Germany  
Tel. +49 791 950 40-0  
Fax +49 791 950 40-20  
info@aluca.de · www.aluca.de